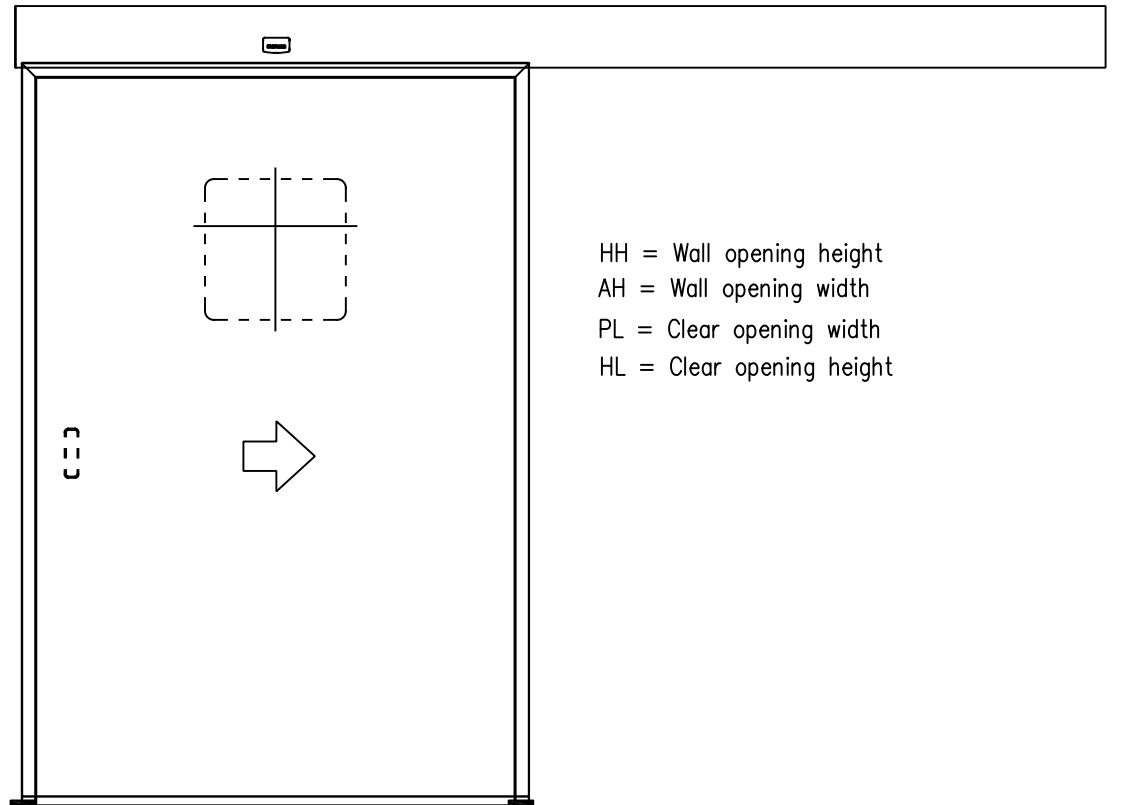
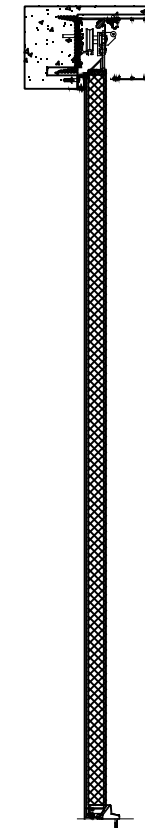
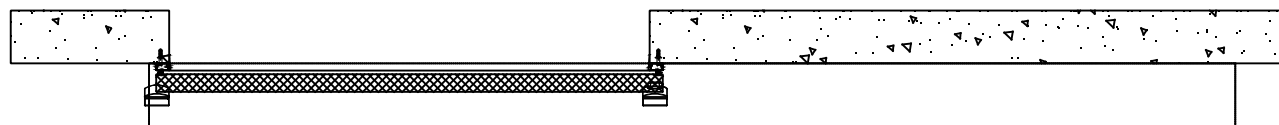
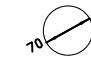


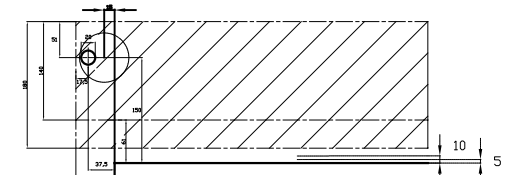
Thermod SDH P50 Hermetic –
Förberedelse av montage



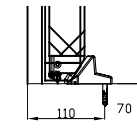
HH = Wall opening height
AH = Wall opening width
PL = Clear opening width
HL = Clear opening height



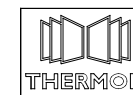
 Placera om möjligt en samlingsdosa ovan undertak



Heldragen linje är det höjd och breddmått på dörren som anges i ordererkännandet. Streckade linjer anger max (10) och min mått (5) för håltagning. Måttet på bredden anges per sida. Dosa diameter 70mm för programväljare placeras lämpligen mellan 1500-1700mm från färdigt golv. Placera ej dosan närmare än 200mm från karmen.



I liv med karmbenen ska golvstyrningar placeras och här får ej finnas rör eller kablar som kan skadas.



Contact address:
THERMOD AB
Söderborgsvägen 32
SE-671 95 Klärsbo, Sweden
tel. (0)570 72 74 70
fax. (0)570 72 74 71
info@thermod.se

Drawing name:
SDH P50 Hermetic - förberedelse
av montage

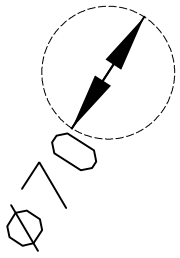
Date:
2018-06-01

Drawn by:
P.Albinsson

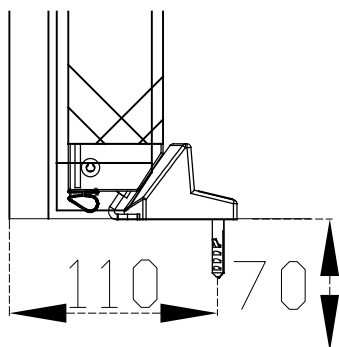
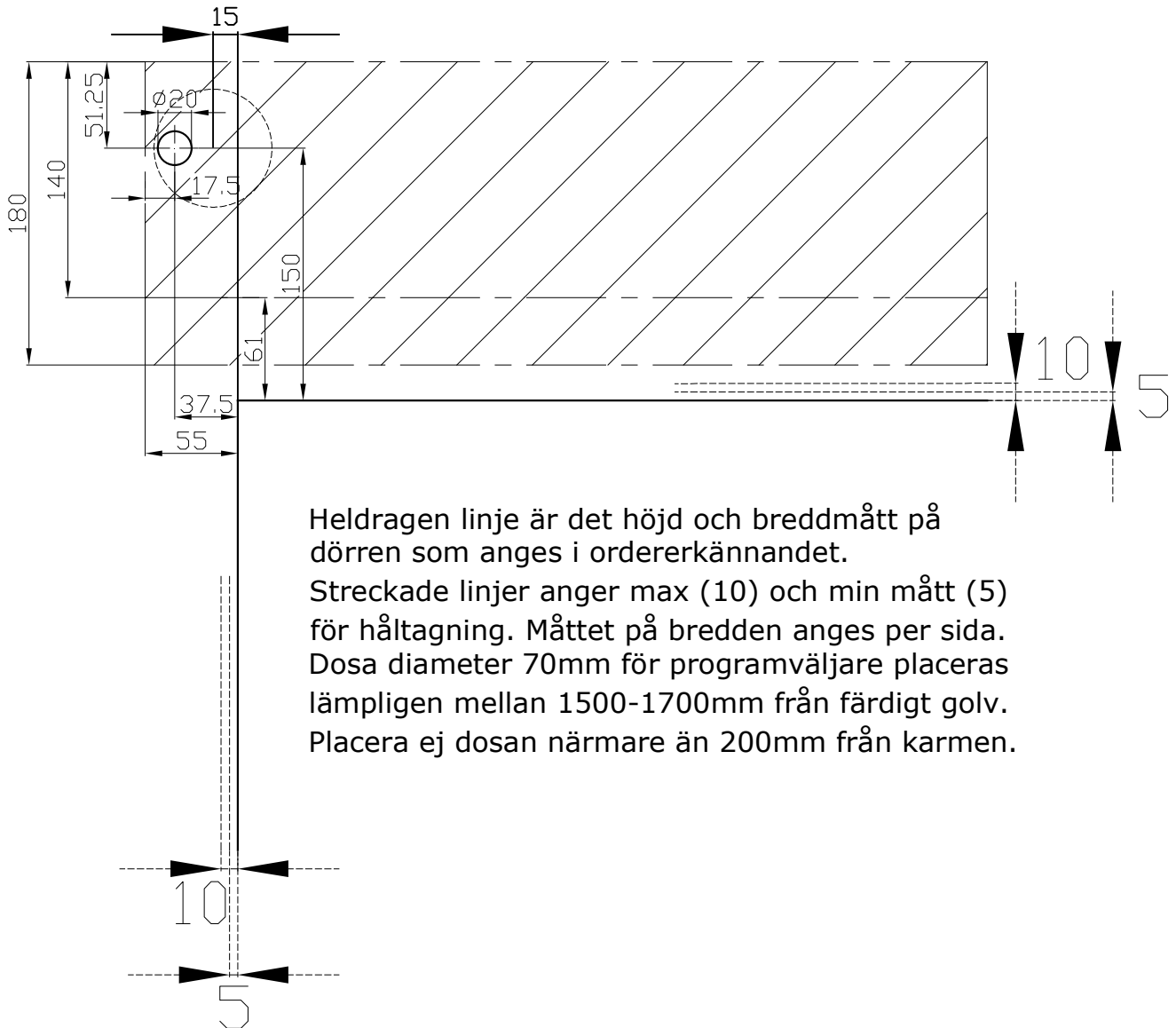
Scale:

Print format:

Revision:



Placera om möjligt en samlingsdosa
ovan undertak



I liv med karmbenen ska golvstyrningar placeras och här får
ej finnas rör eller kablar som kan skadas.